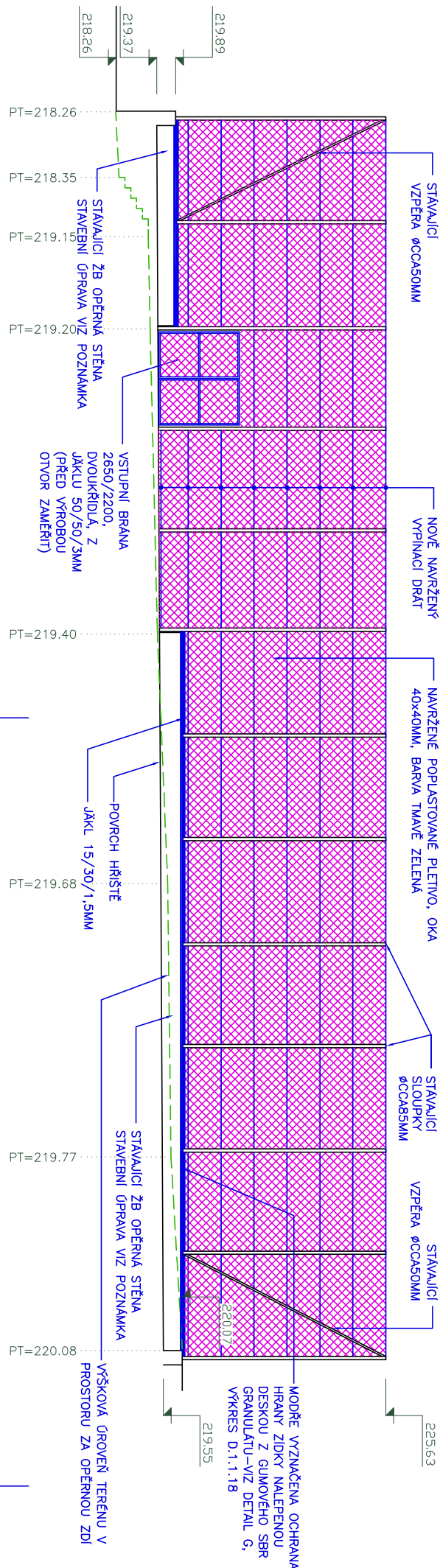
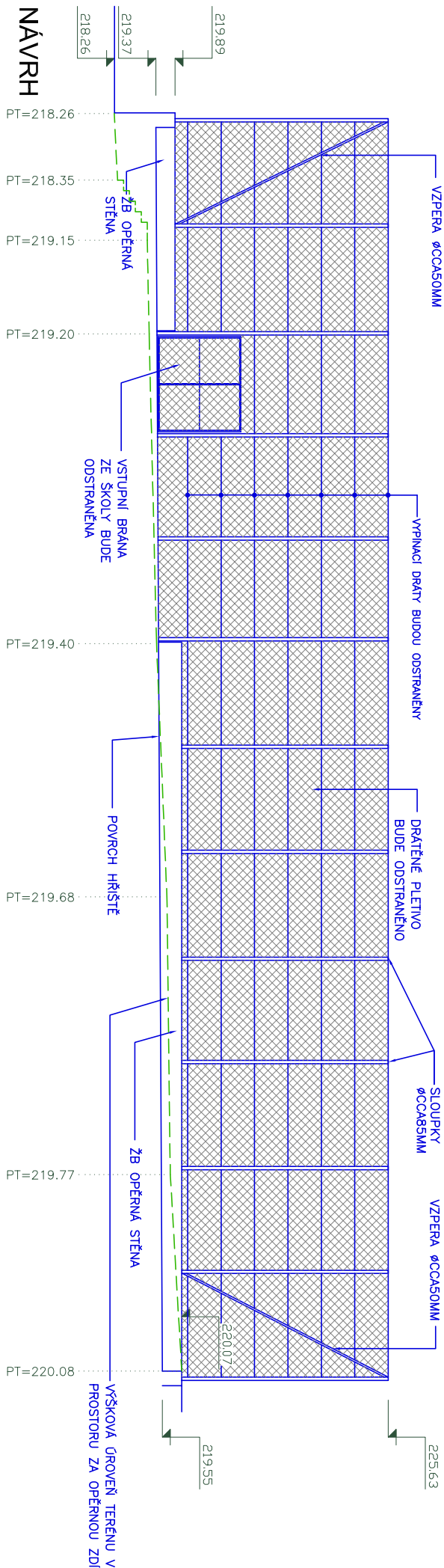


POHLED NA OPLOCENÍ "B" M 1:100  
ZAMĚŘENÍ STÁVAJÍCÍHO STAVU,BOURANÉ KCE






# POZNÁMKA-OPRAVA BETONOVÉ ŽB OPĚRNÉ STĚNY

—BUDE PROVEDENO ODSTRANĚNÍ STÁLIVOSTI (DOBROUŠENÍ)  
—BUDE PROVEDENO ODSTRANĚNÍ NÁTERU ZBRUSOŠENÍM  
—BUDE PROVEDENO MECHANICKÉ ODSTRANĚNÍ VŠECH NESOURADNÝCH  
CEMENTOVÝCH VRSTEV AŽ NA PĚVNOU ČÁST OPĚRNÉ STĚNY, PŘEDPOKLADÁNA TLouŠŤKA V  
LOKALNÍCH MÍSTĚCH 20–50MM, BUDE ODSTRANĚNA NESOURADNÁ (NEPŘILÍTNÁ, ODRPÁSKANÁ)  
HLAVA OPĚRNÉ STĚNY  
—BUDE PROVEDENA REPROFILACE (VYROVNÁNÍ) UVOLNĚNÝCH A ODSTRANĚNÝCH ČÁSTI LICOVÝCH  
STRAN OPĚRNÉ STĚNY V TLouŠŤKÁCH 5–30MM, LOKÁLNĚ AŽ 50MM, POŘ. BUDE PROVEDENA  
DOBĚTOVÁNKA HLAV OPĚRNÝCH STĚN Z BETONU C20/25, PODKLAD PRO APLIKACI  
REPROFILAČNÍ HMOTY MUSÍ BÝT PĚVNÝ, NOSNÝ A TVAROVĚ STABILNÍ  
—JE NARŮŽENÁ OPRAVA A REPROFILACE MALTA PRO PLOŠNOU VRSTVU TLouŠŤKY 5–30MM,  
LOKÁLNĚ AŽ 50MM, VYZRŮŽENÁ POLYPROPYLENOVÝMI VLÁKNY SLUŽÍCÍMI JAKO VZŮŽ. ODOLÁVÁ  
MRZAVOUM CYKLEM A POSPOVÝM SOLÍM, APLIKACE JE MOŽNÁ I BEZ ADHEZIVNÍ MÍSTKU NA  
DOSTATEČNĚ NAVLAŽENÝ A RÁDNĚ PŘIPRAVENÝ PODKLAD, NUTNO DODRŽET TECHNOLOGICKÝ  
POSTUP VÝROBCĚ  
—NA VLHKÝ POUVRCH CELE PLOCHY LICOVÝCH ČÁSTI OPĚRNÉ STĚNY BUDE APLIKOVÁNA V JEDNĚ  
VRSTVĚ (1–4MM) POLYMERCEMENTOVÁ STĚRKA (ZRŮSTNOST 0–0,5MM) SLUŽÍCÍ PRO VYROVNÁNÍ  
NEROVNOSTI A VYLÁZENÍ PORUCH VNEŠNÍH BEZONOVÝCH STĚN, ODOLÁVACÍ PROTI MRZAV  
POUŠŤRŮSTNOSTI, PODNIKÁKÁM, HYDRAULICKÝM TÍHLŮM, PLASTICKÁ A VLÁČNÁ PRO ZPRACOVÁNÍ,  
NUTNO DODRŽET TECHNOLOGICKÝ POSTUP VÝROBCĚ  
—NOVĚ NARŮŽENÝ CEMENTOVÝ POUVRCH OPĚRNÉ STĚNY BUDE CHRÁNĚN HYDROFÓBNÍM  
BEZBARVÝM NÁTEREM SNÍŽUJÍCÍM KAPILÁRNÍ NÁSKAKOVOST, TVORBU VÝKLETŮ, VNIKÁNÍ NEČISTOT  
DO PĚVNÉ PODKLADU, PRONIKÁNÍ CHLORIDOVÝCH IONŮ A JEJICH POHYB, NEMÁ VLIV NA  
PROPUSNOSTI VODNÍCH PÁR, NUTNO DODRŽET TECHNOLOGICKÝ POSTUP VÝROBCĚ  
CELKOVÁ PLOCHA—79,9M<sup>2</sup>

## POZNÁMKA

-STAJALICI DRATĚNÉ PLETIVO BUDE OSTRANĚNO VČETNĚ STAJALICÍCH VYPÍNAČÍCH DRATŮ  
-BUDE ODRSTANĚNA STAJALICI VSTUPNÍ BRÁNA  
-STAJALICI OCELOVÉ SLUPKY A VZPĚRY BUDOU OČIŠŤOVÁNY OD RŮZ A BUDE PROVĚDĚNO  
OSTRANĚNÍ ZBRŮŽNÝCH STAJALICÍ BARVY, NÁSLEDNĚ BUDE PROVĚDĚNO 1xZAKLADNÍ NÁTĚR A 2xNÁTĚŘ  
EMALÉN TMAVĚ ZELENÉ BARVY

0,000=218.32

VYPRACOVANÉ: 		ZODPOVĚDNÝ PROJEKTANT: 	
INC.ARCH.LIBOR NOVÁK 		INC.ARCH.MARIE NOVÁKOVÁ	
INVESTOR: STATUTÁRNÍ MĚSTO BRNO MĚSTSKÁ ČÁST BRNO-STŘED DOMINIKÁNSKÁ 284/2, 601 69 BRNO			
AKCE: <b>ZS HROZNOV 1</b> <b>REKONSTRUKCE ŠKOLNÍHO HRŠTĚ</b> SO 01 – VICEÚČELOVÉ HRŠTĚ			
OBSAH: POHLED NA OPLACENÍ "B"		DATUM: DUBEN 2021	
DĚL: DOKUMENTACE PRO PROVÁDĚNÍ STAVBY		MĚŘITKO: <b>1:100</b>	
		ČÍSLO VÝK.: <b>D.1.1.3</b>	